

1С Предприятие

Подключение оборудования, базовая настройка

- [Подключаемое оборудование](#)
 - [Настройка сканера Mindeo 6600](#)
 - [Сканер штрих-кодов Mindeo CS2290-HD](#)
- [Базовая настройка баз 1С](#)

Подключаемое оборудование

Подключаемое оборудование

Настройка сканера Mindeo 6600

[Настройка сканера Mindeo 6600.pdf](#)

Подключаемое оборудование

Сканер штрих-кодов Mindeo CS2290-HD

Документация

- Документация [CS2290 User Manual V2.2.5.pdf](#)
- Инструкция по быстрой настройке: [CS2290 Quick Guide V1.1.pdf](#)
- Драйвер COM порта [USB VCOM drivers V1.6.rar](#), либо на [официальном сайте](#)

Сброс на настроек

Если нужно, сбрасываем все настройки считывателя.



%%ADEF

Reset default

Привязка к кредлу

В ряде случаев может потребоваться привязка считывателя к кредлу (подставке). Надо снять считыватель с подставки, отсканировать штрих-код, и в течение 15 секунд поставить на подставку.



%%BIND

Подключение Mideo CS2290-HD к 1С

Переводим устройство в режим USB virtual COM, для этого сканируем штрих-код.

Перевод в режим виртуального COM-порта нужен что бы не нажимать F7 для вызова окна ввода штрих-кода.



%0901D02%

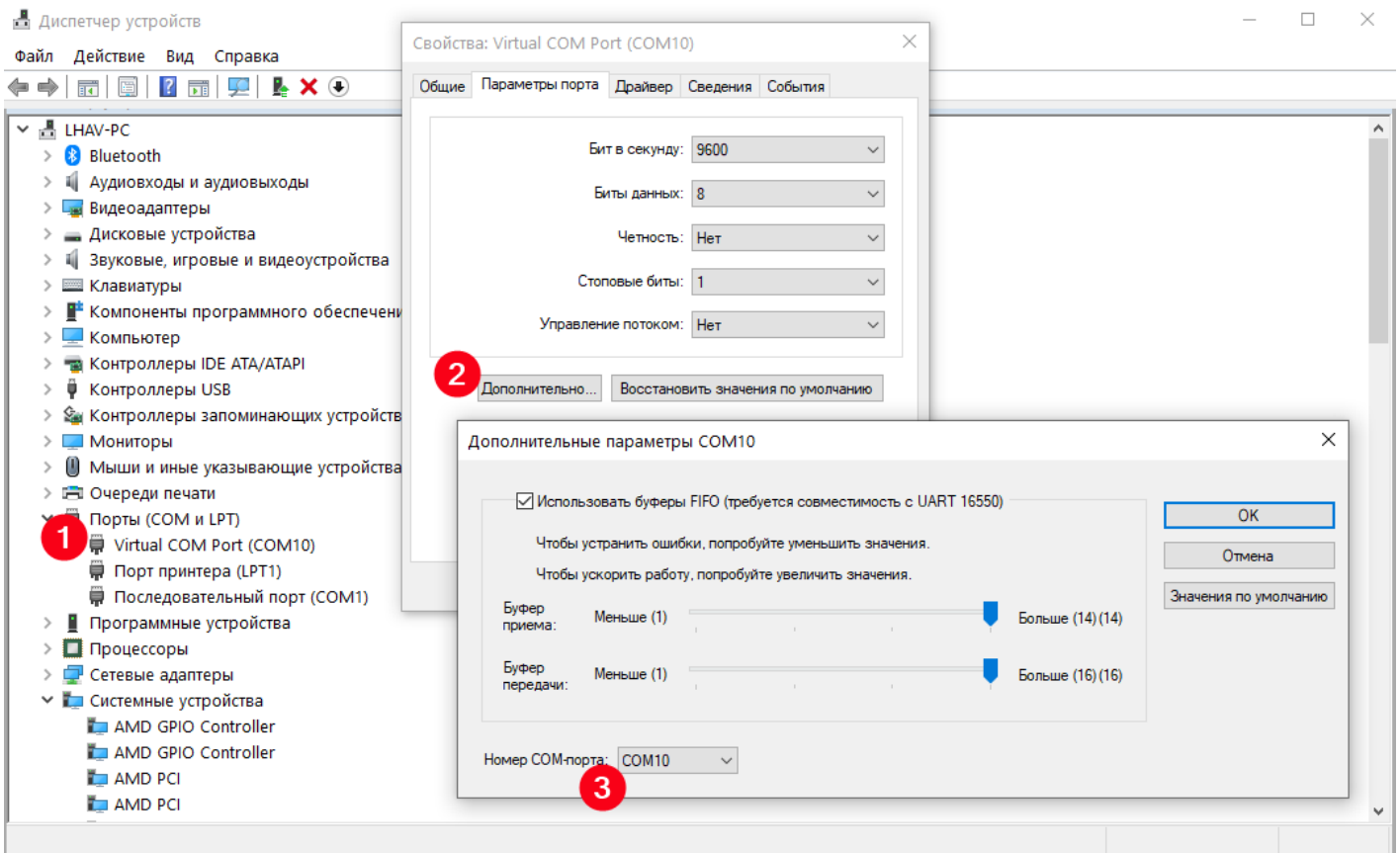
USB virtual COM

Вернуть в клавиатурный режим



%0901D00%

Ставим драйвер, в настройках выставляем желаемый порт, например 10

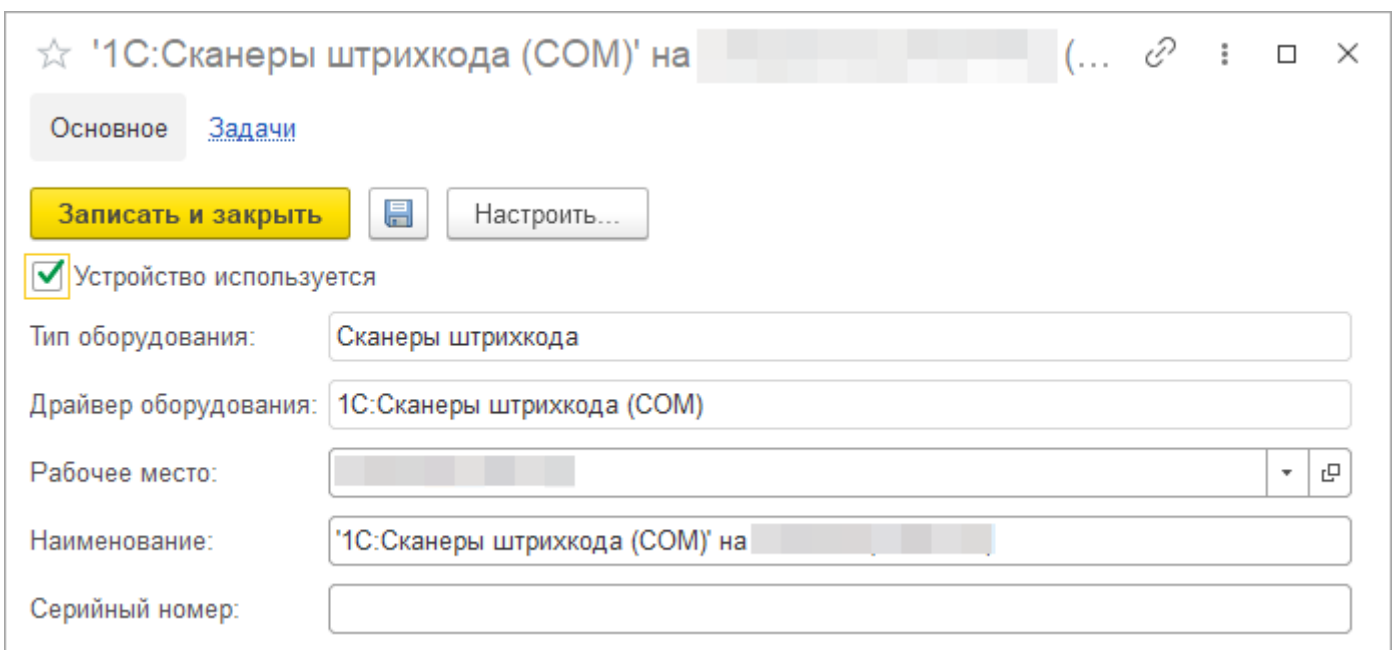


Новый интерфейс

Добавляем оборудование в УТ через "НСИ и администрирование - РМК и оборудование - Подключаемое оборудование - Создать"

Старый интерфейс

Компания → Настройки → Администрирование → Подключаемое оборудование → Подключаемое оборудование → Создать



Выставляем требуемый порт.

Если в поле Версия указано "Не определена", закройте вкладки использующие сканер, например Номенклатура.

Оборудование: '1C:Сканеры штрихкода (COM)'

Записать и закрыть | Тест устройства | Установить драйвер

Драйвер и версия
Драйвер: Установлен | Версия: 8.1.9.1

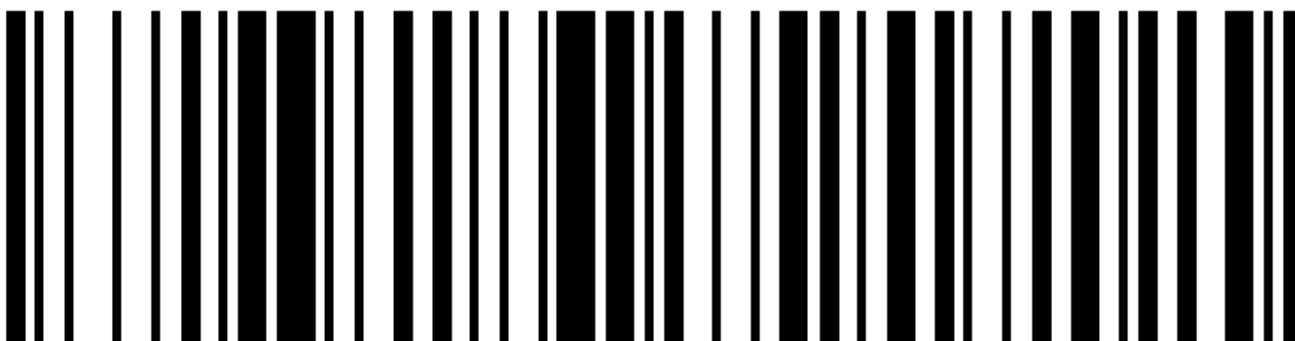
Параметры подключения | Параметры устройства
Порт: COM10 | Префикс: |
Бит данных: 8 | Суффикс: (13) CR |
Стоп-бит: 1 стоп-бит | Таймаут клавиатуры (мс): 75 |
Скорость: 9600 | Таймаут COM-порта (мс): 5 |
Кодировка COM-порта: UTF-8 |

Добавление префиксов

Пример добавления префикса F7 [Добавление префикса Mindeo \(пример F7\).docx](#)

Отключение передачи непечатных СИМВОЛОВ

Отключить SYN или U+0016



SYN или U+0016

%0409D01%

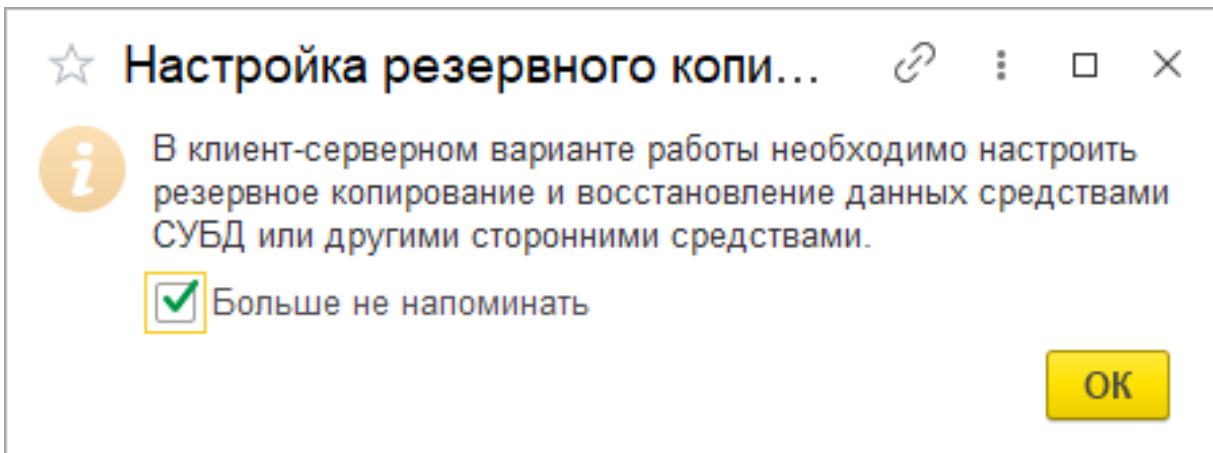
Проверка работы сканера

<https://честныйзнак.рф/barcode/?category=1>

Базовая настройка баз 1С

Администрирование - Обслуживание

Настройка резервного копирования



Оценка производительности

✓ Оценка производительности

Оценка производительности

Оценка интегральной производительности программы по методике APDEX.

[Профили ключевых операций](#)

Настройки профилей ключевых операций.

Администрирование - Общие настройки

Заголовок программы

Такой же, как в списке баз

Изменение заголовка программы, дополнительных реквизитов и других общих настроек.

Заголовок программы: ИГ БП

[Региональные настройки](#)

> [Публикация информационной базы](#)

Поиск данных

Отключаем полнотекстовый поиск данных

Поиск данных

Полнотекстовый поиск данных [Настроить](#)

Управление поиском в документах, файлах, отчетах.

Администрирование - Интернет поддержка и сервисы

Новости

Отключаем работу с новостями

Новости

Включить работу с новостями

Настоятельно рекомендуется включить общую опцию получения новостей от фирмы 1С, что позволит оперативно получать важную информацию от службы поддержки.

Обновление версии программы

Отключаем обновление

✓ Обновление версии программы

[Обновление программы](#)

Получение информации об обновлениях программы и автоматическая установка обновлений.

Автоматическая проверка обновлений:

- Отключена
- При запуске программы
- По заданному расписанию [Настроить расписание](#)

Настройка автоматической проверки обновления выполняется для каждого пользователя.

Загружать и устанавливать исправления (быстрые обновления) автоматически

Получение информации, загрузка и установка доступных исправлений (патчей) конфигурации в "тихом режиме" без участия пользователя.

[каждый день: с 0:28:01 один раз в день и с 11:14:21 один раз в день и с 18:12:48 один раз в день](#)

[Результаты обновления и дополнительная обработка данных](#)

Сведения о ходе обновления версии программы, отложенное выполнение дополнительных процедур обработки данных.


- Детализировать ход обновления в журнале регистрации
Записывать в журнал регистрации подробную информацию о ходе выполнения обновления.

1СПАРК Риски

Отключаем сервис 1СПАРК Риски

> Проверка контрагентов

✓ 1СПАРК Риски

- Сервис 1СПАРК Риски 

Оценка надежности и мониторинг контрагентов в программах 1С для принятия взвешенных решений о сотрудничестве и минимизации налоговых рисков.

[Подробнее о сервисе](#)

Центр мониторинга

Запрещаем отправку сведений

Центр мониторинга

Отчеты об использовании программы помогают нам определить, над чем следует поработать в первую очередь. Собранные сведения являются обезличенными и содержат только статистические показатели. Подготовка и отправка отчетов не замедлит работу программы.

- Разрешить автоматическую отправку сведений об использовании программы в фирму "1С"

[Настройки центра мониторинга](#)

- Разрешить отправку сведений стороннему разработчику

Адрес сервиса:

- Запретить отправку сведений

Администрирование - Производительность

Делаем как на рисунке

Сервисы

- Автоматически обновлять список задач

Автоматическое напоминание о сроках отчетности, уплаты налогов и регулярных платежей

- Предупреждать о проверках контролирующими органами

Включение в список задач неналоговых проверок

- Показывать новости 1С

[Подробнее](#)

- Автоматически проверять контрагентов по ЕГРН

Позволяет проверить декларацию НДС перед отправкой в ФНС. На медленных компьютерах вместо автоматической проверки рекомендуется использовать ручную (запуск из подменю «Ещё» в форме контрагента).

[Подробнее](#)

- Использовать внутренние электронные документы

Подписывать внутренние электронные документы электронной подписью.

[Подробнее](#)

Администрирование - Органайзер

Отключаем задачи

Мои задачи

- Мои задачи

Работа с задачами для пользователей

- Уведомлять о просроченных задачах по почте

[Настроить расписание](#)

- Уведомлять исполнителей о новых задачах по почте

[Настроить расписание](#)