

# Подключаемое оборудование

- [Настройка сканера Mindeo 6600](#)
- [Сканер штрих-кодов Mindeo CS2290-HD](#)

# Настройка сканера Mindeo 6600

[Настройка сканера Mindeo 6600.pdf](#)

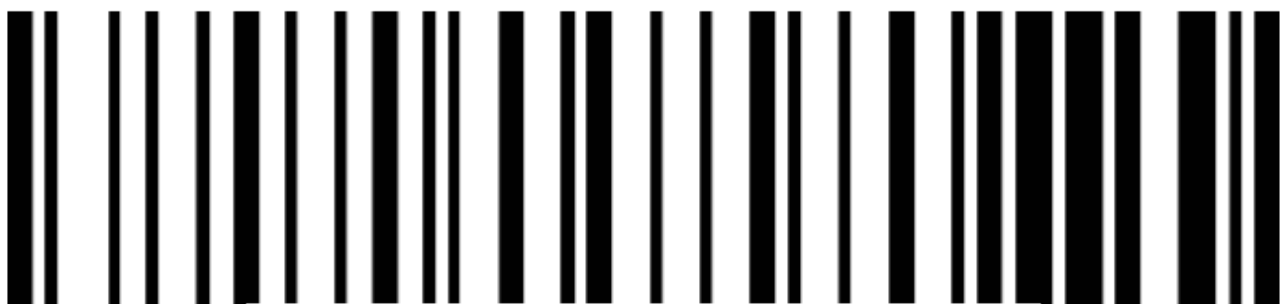
# Сканер штрих-кодов Mindeo CS2290-HD

## Документация

- Документация [CS2290 User Manual V2.2.5.pdf](#)
- Инструкция по быстрой настройке: [CS2290 Quick Guide V1.1.pdf](#)
- Драйвер COM порта [USB VCOM drivers V1.6.rar](#), либо на [официальном сайте](#)

## Сброс на настроек

Если нужно, сбрасываем все настройки считывателя.



**%%ADEF**

Reset default

## Привязка к кредлу

В ряде случаев может потребоваться привязка считывателя к кредлу (подставке). Надо снять считыватель с подставки, отсканировать штрих-код, и в течение 15 секунд поставить на подставку.



**%%BIND**

## Подключение Mideo CS2290-HD к 1С

Переводим устройство в режим USB virtual COM, для этого сканируем штрих-код.

Перевод в режим виртуального COM-порта нужен что бы не нажимать F7 для вызова окна ввода штрих-кода.



**%0901D02%**

USB virtual COM

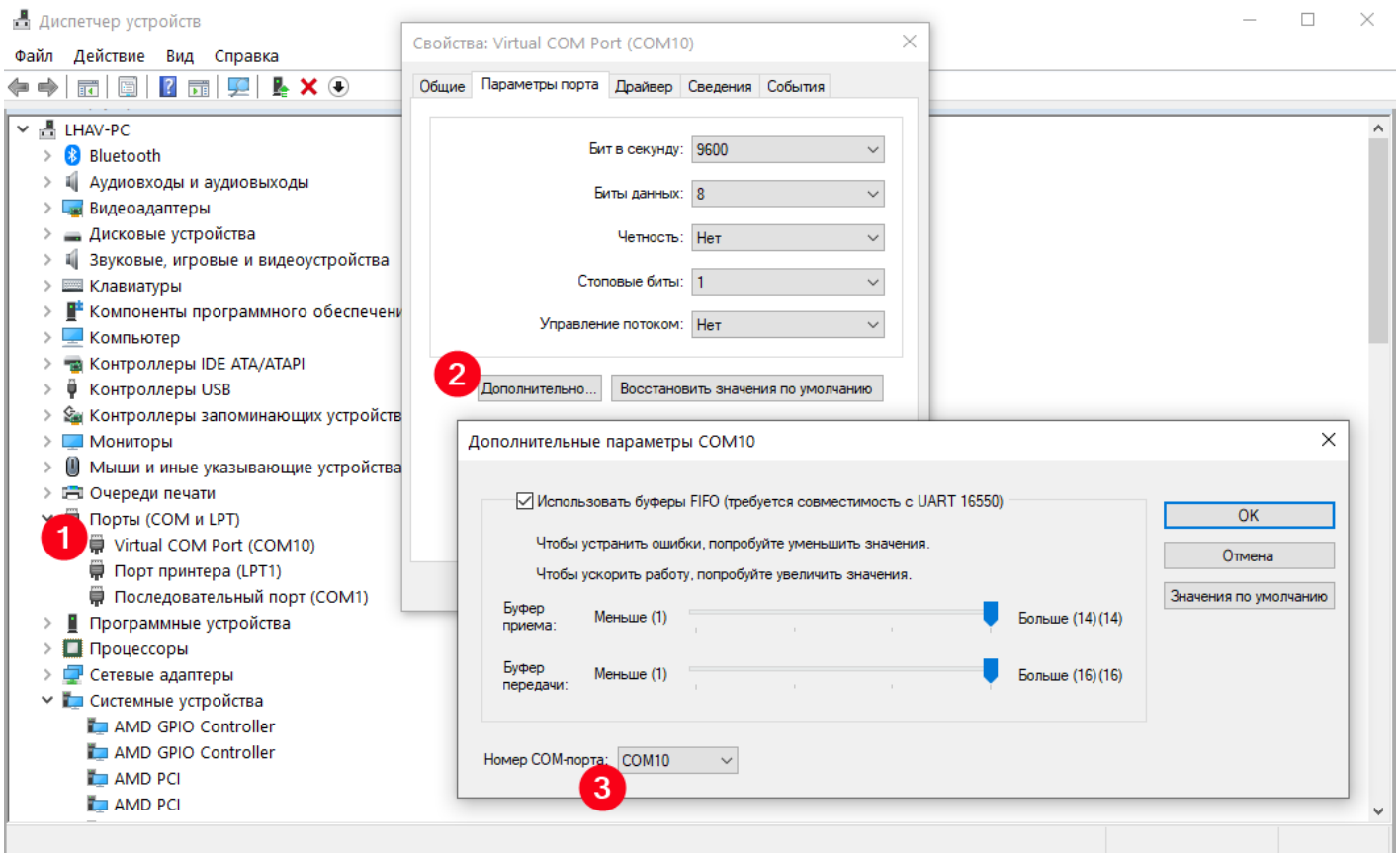
Вернуть в клавиатурный режим



**%0901D00%**

**\***

Ставим драйвер, в настройках выставляем желаемый порт, например 10

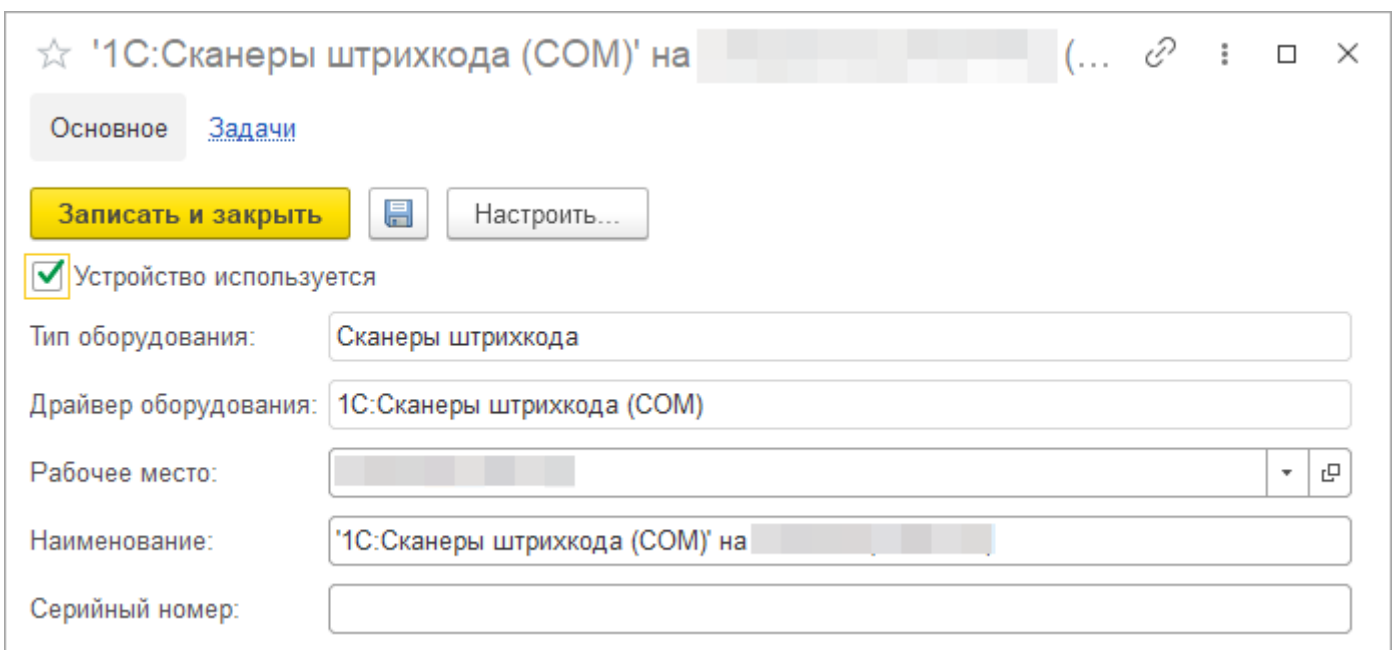


## Новый интерфейс

Добавляем оборудование в УТ через "НСИ и администрирование - РМК и оборудование - Подключаемое оборудование - Создать"

## Старый интерфейс

Компания → Настройки → Администрирование → Подключаемое оборудование → Подключаемое оборудование → Создать



Выставляем требуемый порт.

Если в поле Версия указано "Не определена", закройте вкладки использующие сканер, например Номенклатура.

Оборудование: '1C:Сканеры штрихкода (COM)'

Записать и закрыть | Тест устройства | Установить драйвер

Драйвер и версия  
Драйвер: Установлен | Версия: 8.1.9.1

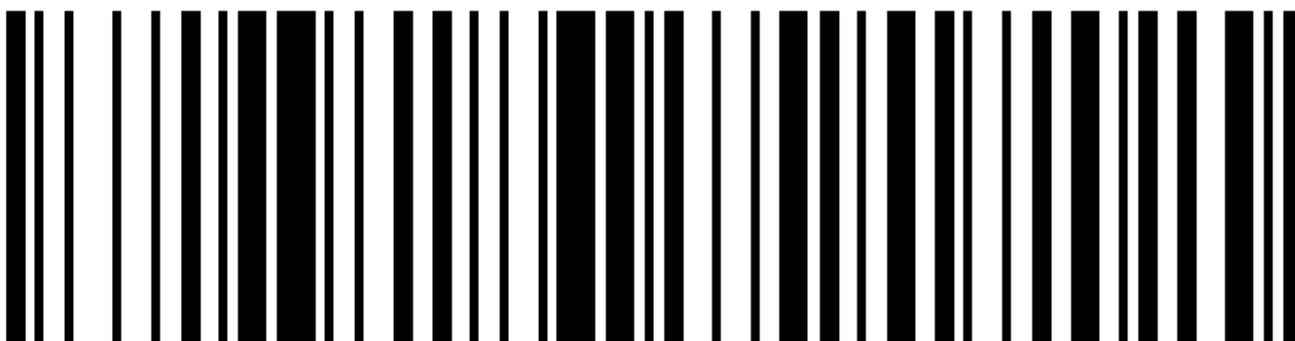
Параметры подключения | Параметры устройства  
Порт: COM10 | Префикс: |  
Бит данных: 8 | Суффикс: (13) CR |  
Стоп-бит: 1 стоп-бит | Таймаут клавиатуры (мс): 75 |  
Скорость: 9600 | Таймаут COM-порта (мс): 5 |  
Кодировка COM-порта: UTF-8 |

## Добавление префиксов

Пример добавления префикса F7 [Добавление префикса Mindeo \(пример F7\).docx](#)

## Отключение передачи непечатных СИМВОЛОВ

Отключить SYN или U+0016



SYN или U+0016

%0409D01%

## Проверка работы сканера

<https://честныйзнак.рф/barcode/?category=1>